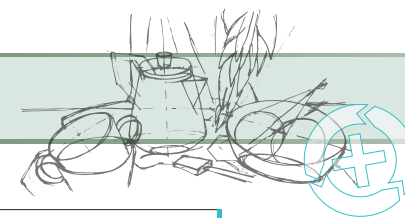


3 ENCAJAR UNA LABOR SOCIAL

Tenemos que ser más conscientes de nuestro entorno y que podemos hacer mucho por nuestros vecinos. Por ellos te proponemos un DIBUJO LIBRE que muestre qué actividad realizas habitualmente que ayude a nivel social. Para facilitar tu trabajo hemos dividido el espacio disponible según la REGLA DE LOS TERCIOS. Esta regla

consiste en dividir el formato en tres partes iguales, tanto horizontal como verticalmente, utilizando líneas paralelas y equidistantes, y recomienda colocar en los puntos de intersección de estas líneas los objetos de la escena de forma que el centro de interés de la escena quede en uno de estos puntos o zonas delimitadas.



Nombre: _____

Curso: _____ N°: _____ Fecha: _____

sand&val
EDICIONES

